

RIDER

LA LEYENDA DE CANARIAS



INPUT

CH	INSTRUMENTO	MICROFONOS	STAND
1	IPAD L	XLR-MINIJACK	MESA DE FOH
2	IPAD R	XLR-MINIJACK	
3	QLAB L	JACK-XLR	MESA DE FOH
4	QLAB R	JACK-XLR	
5	CRANEAL 1	SENNHEISER HSP 4	
6	CRANEAL 2	SENNHEISER HSP 4	
7	CRANEAL 3	SENNHEISER HSP 4	
8	SPARE CRANEAL	SENNHEISER HSP 4	
9	SHOUT STAGE	SHURE SM58SE	PIE LARGO
10	SHOUT FOH	SHURE SV200	MESA DE FOH
11	TALKBACK	SHURE SV200	

OUTPUT

ENVIO	TIPO	CANTIDAD	MUSICO
1	MONITOR 3 VIAS	1	SIDEFILL
2	MONITOR 3 VIAS	1	FRONT
3	MONITOR 3 VIAS	1	SIDEFILL
4	MONITOR 3 VIAS	1	REAR

Main

Media hora antes de la hora fijada para la prueba de sonido tiene que estar todo instalado para proceder a chequeo y ajuste del sistema. No se aceptan modificaciones en este rider sin previo aviso.

FOH

SONIDO FOH: El sistema debe proporcionar una cobertura completa en todas las áreas de público.

El sistema debe tener un procesador electrónico o DSP, nunca deberá estar procesado desde la consola, nuestro técnico de audio debe tener control absoluto del sistema de procesadores y los ajustará a las necesidades del show.

El FOH debe estar ubicado al frente y centrado con relación al escenario. Si hay alguna restricción de sonido, Producción deberá notificar al RESPONSABLE TÉCNICO por escrito inmediatamente.

SISTEMAS SUGERIDOS:

- A. MEYER SOUND
- B. ADAMSON
- C. NEXO
- D. L-ACOUSTICS
- E. D&B

MONITORES

4 Monitores: De ser posible, tipo coaxial en trípodes o 3 vías con sub

SISTEMAS SUGERIDOS PARA MONITORES:

- A. MEYER SOUND
- B. L-ACOUSTICS
- C. D&B

WIRELESS

La compañía llevara sus sistemas inalámbrico y micrófonos.

MESA DE SONIDO

Preferiblemente mesa digital, de haber recintos con mesas analógicas, se exigirá ecualizadore gráficos de 31 bandas por salidas requeridas; además de dos efectos Lexicon pcm 80.

MESAS SUGERIDAS:

Midas, Yamaha CL y QL.

EXTRAS

2 PIE DE MICRÓFONO LARGO, PARA LAS ANTENAS DE LOS INALAMBRICOS.

CONTACTOS:

Técnico de sonido: Kevin Rivas 686 66 93 93

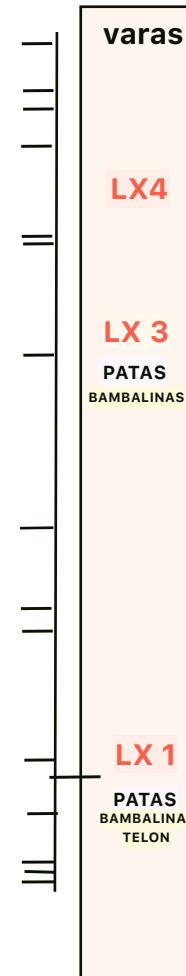
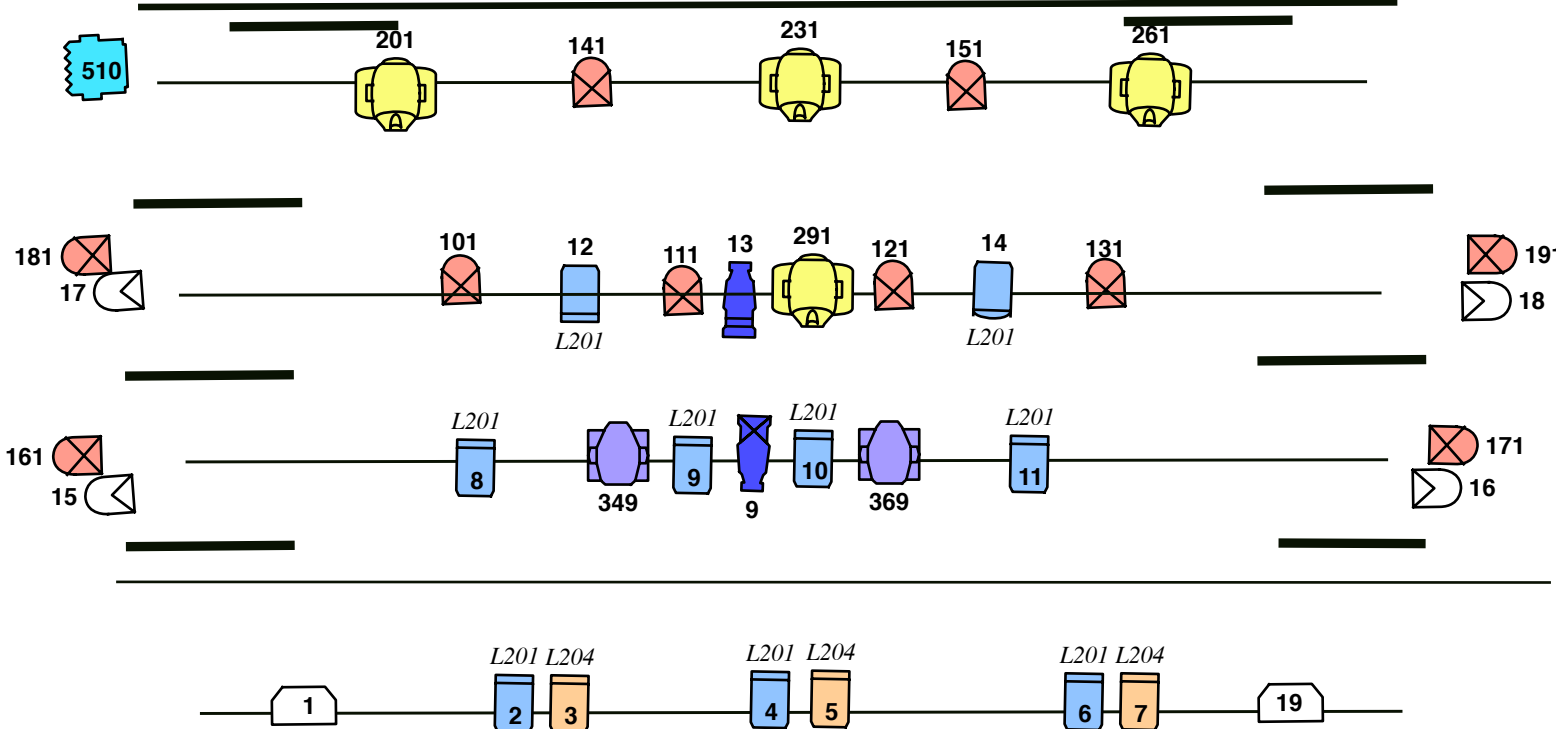
SAL



RETRO PROYECTOR
LENTE 0.8



CICLOGRAMA



Leyenda

L153 color

- PC 1 KW
- 2 X RECORTE 25-50 °
- 4 X SPOT LED 200 W MIN
- 2 X WASH
- 10 X PAR LED 18x18 zoom
- PANORAMA LED RGB
- PANORAMA ASIMÉTRICO
- MAQUINA HUMO

PROYECTOR RETRO
PANTALLA RETRO
PREFERIBLEMENTE GRIS